

Übersicht über den Gerichtsaufbau in der Bundesrepublik Deutschland ¹⁾

BUNDESVERFASSUNGSGERICHT
2 Senate²⁾ (jeweils 8 Richterinnen bzw. Richter)

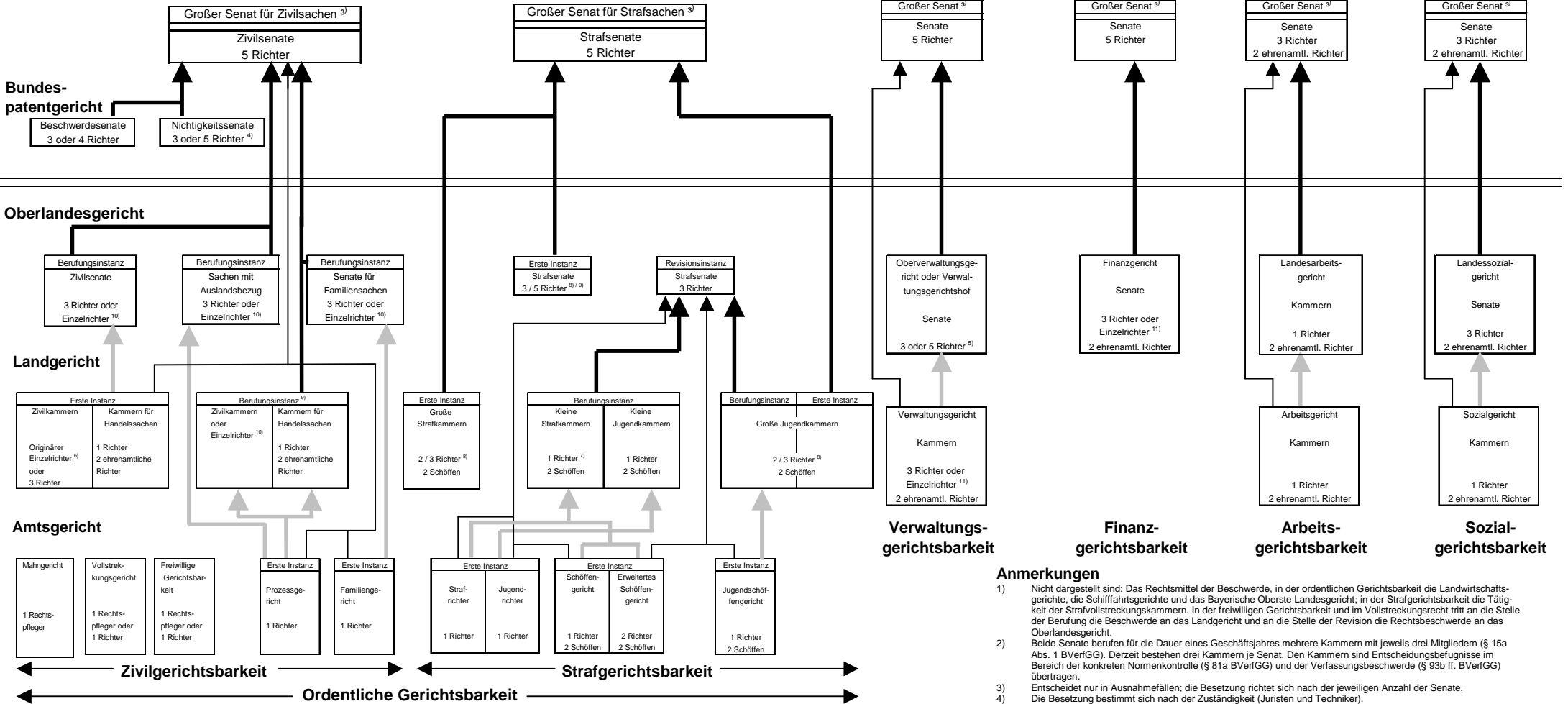
Verfassungsgerichte der Länder

Gemeinsamer Senat der obersten Gerichtshöfe des Bundes ³⁾

Bundesgerichtshof

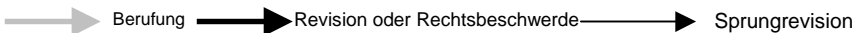
Bundesverwaltungsgericht Bundesfinanzhof Bundesarbeitsgericht Bundessozialgericht

Vereinigte Große Senate ³⁾



Legende:

Die Pfeile zeigen die Rechtsmittel wie folgt an:



Die dargestellte Besetzung der Spruchkörper in Strafsachen ist nur für den Fall der Hauptverhandlung gegeben.